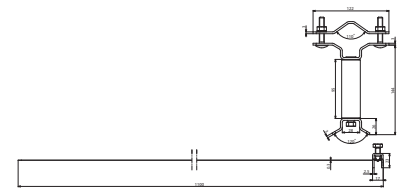
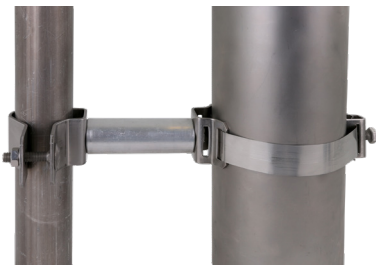


BS D40.50 DS95 SB50.300 V2A (105 163)



Maßbild BS D40.50 DS95 SB50.300 V2A

Mit zusätzlichem langen Distanzstück, um Halterungen von Sektorantennen am Mast auszugleichen.

| | |
|-------------------------|------------------------------------|
| Typ | BS D40.50 DS95 SB50.300 V2A |
| Art.-Nr. | 105 163 |
| Werkstoff | NIRO |
| Klemmbereich Rohr Ø | 50-300 mm |
| Klemmbereich Fangstange | 40-50 mm |
| Werkstoff Schraube | NIRO |
| Abmessung Band (b x t) | 25 x 3,0 mm |
| Länge Distanzstück | 95 mm |
| Werkstoff Distanzstück | Al |

Stammdaten

| | |
|--|---------------|
| Nettogewicht | 586.000 g/st |
| Zolltarifnummer (Komb. Nomenklatur EU) | 85389099 |
| GTIN (EAN) | 4013364248281 |
| VPE | 1 ST |

Änderungen in Form und Technik, bei Maßen, Gewichten und Werkstoffen behalten wir uns im Sinne des Fortschrittes der Technik vor. Die Abbildungen sind unverbindlich.