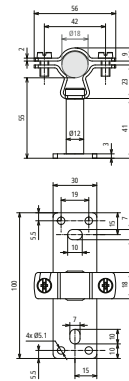
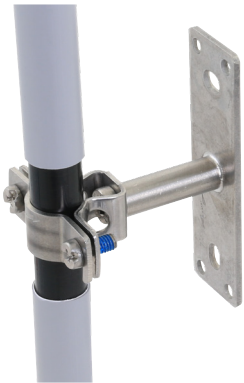



## LH ZS 18 EX W55 BP V2A (275 460)



Maßbild LH ZS 18 EX W55 BP V2A

Zur Befestigung auf metallenen Konstruktionsteilen (z. B. Fassade) in den Ex-Zonen 1 und 21.

**NEU**

<b>Typ</b>	<b>LH ZS 18 EX W55 BP V2A</b>
<b>Art.-Nr.</b>	<b>275 460</b>
Werkstoff	<b>NIRO</b>
Leitungshalter Aufnahme Rd	18 mm
Wandabstand	55 mm
Befestigung	[4x] Ø5,1 / [2x] 7 x 10 mm
Schraube	 M6 x 14 mm
Werkstoff Schraube	<b>NIRO</b>
Leitungshalter Bauhöhe	16 mm
Leitungsführung	fest
Innengewinde	M8
Normenbezug	DIN IEC/TS 62561-8 (VDE V 0185-561-8)

### Stammdaten

Nettogewicht	138.441 g/st
Zolltarifnummer (Komb. Nomenklatur EU)	85389099
GTIN (EAN)	4013364485921
VPE	10 ST

Änderungen in Form und Technik, bei Maßen, Gewichten und Werkstoffen behalten wir uns im Sinne des Fortschrittes der Technik vor. Die Abbildungen sind unverbindlich.