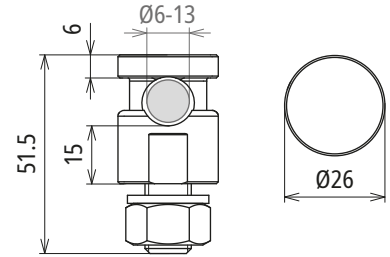
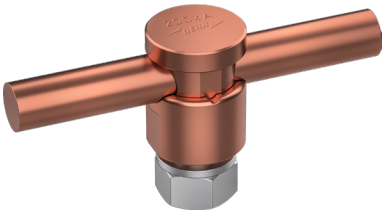


KSV 200 13 FER CU (300 027)



Maßbild KSV 200 13 FER CU

KS-Verbinder zum Anschluss von Rundleitern oder Leitungen z.B. an Flachprofile oder andere Teile der Blitzschutzanlage.



Typ	KSV 200 13 FER CU
Art.-Nr.	300 027
Werkstoff Klemmschraube	Cu
Werkstoff Klemme	Cu
Werkstoff Mutter	NIRO
Klemmbereich Rd	6-13 mm
Anschluss (ein- / mehrdrähtig)	16-108 mm ² / 4-16 mm ²
Ausführung	+ Federing
Schraube	M12
Blitzstromtragfähigkeit (10/350 µs)	200 kA ^{*)}
Normenbezug	DIN EN 62561-1

Stammdaten	
Nettogewicht	125.500 g/st
Zolltarifnummer (Komb. Nomenklatur EU)	85359000
GTIN (EAN)	4013364520998
VPE	10 ST

Änderungen in Form und Technik, bei Maßen, Gewichten und Werkstoffen behalten wir uns im Sinne des Fortschrittes der Technik vor. Die Abbildungen sind unverbindlich.

^{*)} Genaue Zuordnung siehe Prüfzertifikat.