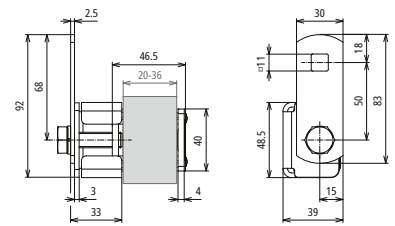


AKK AL B11.11 KBF 20 36 V2A (372 349)



Maßbild AKK AL B11.11 KBF 20 36 V2A



Typ	AKK AL B11.11 KBF 20 36 V2A
Art.-Nr.	372 349
Klemmbereich	20-36 mm
Werkstoff Klemme	NIRO
Schraube	T M10 x 35 mm
Werkstoff Schraube / Federring	NIRO
Art der Verbindung	lösbare Verbindung
Durchdringung Oberflächenschutz	bis 0,2 mm mit Klinge oder Klinge und Schraube
Anschluss mit	Anschlusslasche
Vierkantloch Anschlusslasche	11x11 mm
Blitzstromtragfähigkeit (10/350 µs)	Impt 50 kA Impt 100 kA *
Normenbezug	DIN EN 62561-1
Stammdaten	
Nettogewicht	282.531 g/st
Zolltarifnummer (Komb. Nomenklatur EU)	85359000
GTIN (EAN)	4013364520349
VPE	25 ST

Änderungen in Form und Technik, bei Maßen, Gewichten und Werkstoffen behalten wir uns im Sinne des Fortschrittes der Technik vor. Die Abbildungen sind unverbindlich.