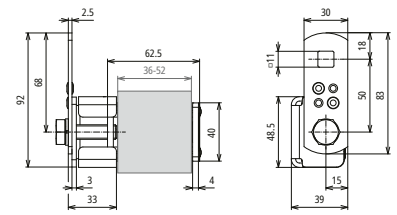


AKK AL B11.11 KBF 36 52 STTZN (372 350)



Maßbild AKK AL B11.11 KBF 36 52 STTZN



| | |
|--|--|
| Typ | AKK AL B11.11 KBF 36 52 STTZN |
| Art.-Nr. | 372 350 |
| Klemmbereich | 36-52 mm |
| Werkstoff Klemme | St/tZn |
| Schraube | T M10 x 35 mm |
| Werkstoff Schraube / Federring | NIRO |
| Art der Verbindung | lösbare Verbindung |
| Durchdringung Oberflächenschutz | bis 0,2 mm mit Klinge oder Klinge und Schraube |
| Anschluss mit | Anschlusslasche |
| Vierkantloch Anschlusslasche | 11x11 mm |
| Blitzstromtragfähigkeit (10/350 µs) | [*] |
| Normenbezug | DIN EN 62561-1 |
| Stammdaten | |
| Nettogewicht | 319.801 g/st |
| Zolltarifnummer (Komb. Nomenklatur EU) | 85359000 |
| GTIN (EAN) | 4013364520356 |
| VPE | 25 ST |

Änderungen in Form und Technik, bei Maßen, Gewichten und Werkstoffen behalten wir uns im Sinne des Fortschrittes der Technik vor. Die Abbildungen sind unverbindlich.