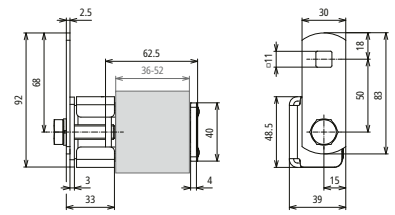


AKK AL B11.11 KBF 36 52 V2A (372 359)



Maßbild AKK AL B11.11 KBF 36 52 V2A



Typ	AKK AL B11.11 KBF 36 52 V2A
Art.-Nr.	372 359
Klemmbereich	36-52 mm
Werkstoff Klemme	NIRO
Schraube	T M10 x 35 mm
Werkstoff Schraube / Federring	NIRO
Art der Verbindung	lösbare Verbindung
Durchdringung Oberflächenschutz	bis 0,2 mm mit Klinge oder Klinge und Schraube
Anschluss mit	Anschlusslasche
Vierkantloch Anschlusslasche	11x11 mm
Blitzstromtragfähigkeit (10/350 µs)	[*]
Normenbezug	DIN EN 62561-1
Stammdaten	
Nettogewicht	303.901 g/st
Zolltarifnummer (Komb. Nomenklatur EU)	85359000
GTIN (EAN)	4013364520103
VPE	25 ST

Änderungen in Form und Technik, bei Maßen, Gewichten und Werkstoffen behalten wir uns im Sinne des Fortschrittes der Technik vor. Die Abbildungen sind unverbindlich.