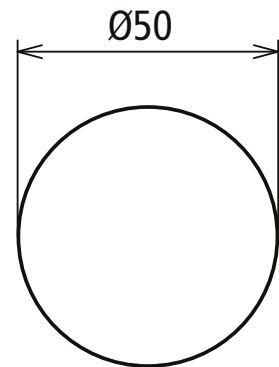
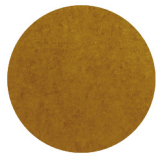


**D KLP D50 BEB (419 900)**



Maßbild D KLP D50 BEB

Das Klebepad wird verwendet, um die Bahnerdungssysteme mittels einer Klebeverbindung an der Schalung zu befestigen. Das Klebepad lässt sich an der NIRO-Anschlussplatte des D BEB 0 aufkleben, um anschließend mit der Schalung selbst verbunden zu werden.

<b>Typ</b>	<b>D KLP D50 BEB</b>
<b>Art.-Nr.</b>	<b>419 900</b>
Durchmesser	50 mm

**Stammdaten**

Nettogewicht	2.000 g/st
Zolltarifnummer (Komb. Nomenklatur EU)	39191080
GTIN (EAN)	4013364439641
VPE	1 ST

Änderungen in Form und Technik, bei Maßen, Gewichten und Werkstoffen behalten wir uns im Sinne des Fortschrittes der Technik vor. Die Abbildungen sind unverbindlich.