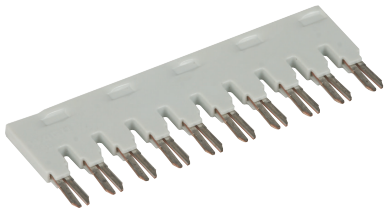


KB 10 DCO RK (919 880)

- Reduzierung des Verdrahtungsaufwands
- Schnelles Verbinden von Signalkreisen
- Nur am geschützten Ausgang von DCO SD2 verwenden



Für Reihenklemmenableiter DCO SD2 in mehrpoliger Ausführung.

Typ	KB 10 DCO RK
Art.-Nr.	919 880
Pole	10

Stammdaten

Nettogewicht	5.400 g/st
Zolltarifnummer (Komb. Nomenklatur EU)	85369010
GTIN (EAN)	4013364095090
VPE	25 ST

Änderungen in Form und Technik, bei Maßen, Gewichten und Werkstoffen behalten wir uns im Sinne des Fortschrittes der Technik vor. Die Abbildungen sind unverbindlich.