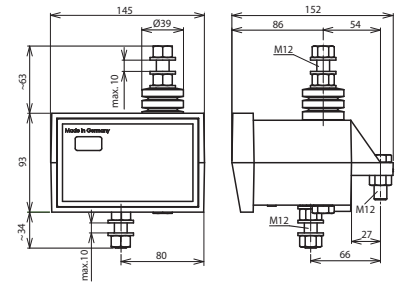
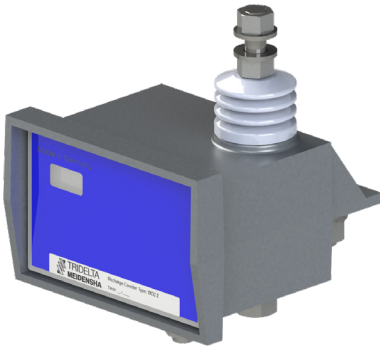


## DCC 2 (994 101)

- Hochstromfestigkeit 100 kA (4/10 µs)
- Schnelle Werteerfassung
- Korrosionsfest
- Mechanisch stabil
- Wasserdicht
- Wartungsfrei
- Hilfskontakte (FM) optional erhältlich



Maßbild DCC 2

**NEU**

<b>Typ</b>	<b>DCC 2</b>
<b>Art.-Nr.</b>	<b>994 101</b>
<b>Technische Daten</b>	
Anzeige-Zählwerk	sechsstellig
Minimale Empfindlichkeit des Zählstromes	100 A (8/20 µs)
Maximale Hochstromstoßfestigkeit	100 kA (4/10 µs)
Spannungsabfall bei 20 kA (8/20 µs)	1 kV s
Maximale Zählgeschwindigkeit	5 Zählvorgänge pro Sekunde
Gehäusewerkstoff	pulverbeschichtetes Aluminium
Farbe	grau
Erdseitige Anschlussart	Gewindebolzen M12 mit zwei Muttern <b>NIRO</b>
Phasenseitige Anschlussart	Gewindebolzen M12 mit zwei Muttern <b>NIRO</b>
Gehäusebefestigung	rückseitige Lasche / M12 bzw. zusätzlicher Winkel
<b>Stammdaten</b>	
Nettogewicht	1.676 kg/st
Zolltarifnummer (Komb. Nomenklatur EU)	90303900
GTIN (EAN)	4013364542181
VPE	1 ST

Änderungen in Form und Technik, bei Maßen, Gewichten und Werkstoffen behalten wir uns im Sinne des Fortschrittes der Technik vor. Die Abbildungen sind unverbindlich.