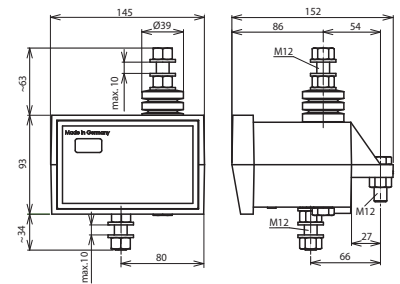
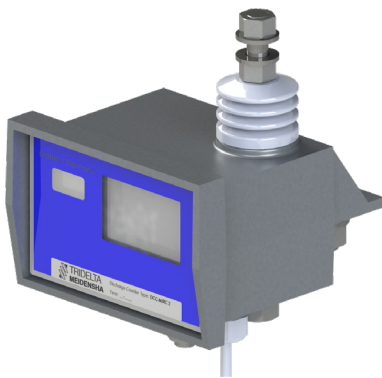


## DCC-M/RC 2 (994 105)

- Hochstromfestigkeit 100 kA (4/10  $\mu$ s)
- Schnelle Werteerfassung
- Korrosionsfest
- Mechanisch stabil
- Wasserdicht
- Wartungsfrei
- Hilfskontakte (FM) optional erhältlich



Maßbild DCC-M/RC 2

**NEU**

<b>Typ</b>	<b>DCC-M/RC 2</b>
<b>Art.-Nr.</b>	<b>994 105</b>
<b>Technische Daten</b>	
Anzeige-Zählwerk	sechsstellig
Minimale Empfindlichkeit des Zählstromes	100 A (8/20 $\mu$ s)
Maximale Hochstromstoßfestigkeit	100 kA (4/10 $\mu$ s)
Spannungsabfall bei 20 kA (8/20 $\mu$ s)	1 kV s
Messskala	0-30 mA <sub>eff</sub>
Maximale Zählgeschwindigkeit	5 Zählvorgänge pro Sekunde
Gehäusewerkstoff	pulverbeschichtetes Aluminium
Farbe	grau
Erdseitige Anschlussart	Gewindebolzen M12 mit zwei Muttern <b>NIRO</b>
Phasenseitige Anschlussart	Gewindebolzen M12 mit zwei Muttern <b>NIRO</b>
Gehäusebefestigung	rückseitige Lasche / M12 bzw. zusätzlicher Winkel
FM-Kontakt / Kontaktform	Schließer
Schaltleistung AC	250 V / 0,5 A
Länge 2-Drahtkabel Schließer	ca. 0,4 m
<b>Stammdaten</b>	
Nettogewicht	1.813 kg/st
Zolltarifnummer (Komb. Nomenklatur EU)	90303900
GTIN (EAN)	4013364542211
VPE	1 ST

Änderungen in Form und Technik, bei Maßen, Gewichten und Werkstoffen behalten wir uns im Sinne des Fortschrittes der Technik vor. Die Abbildungen sind unverbindlich.