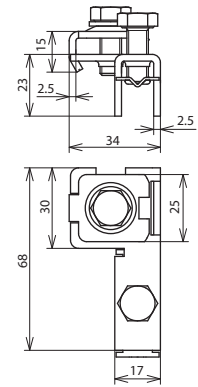


SPK 25 BRS AK1X10 2X6.8 V2A (540 110)



Maßbild



Typ	SPK 25 BRS AK1X10 2X6.8 V2A
Art-Nr.	540 110
Werkstoff	NIRO
Anschluss Rd	1-2 Leiter Rd Ø6-8 mm / 1x Ø10 mm
Anschluss (ein- / mehrdrähtig)	4-50 mm ²
Schraube	M8 x 20 mm
Werkstoff Schraube	NIRO
Blitzstromtragfähigkeit (10/350 µs)	$I_{imp} 100 kA / I_{imp} 50 kA$ *)
Normenbezug	DIN EN 62561-1

Stammdaten	
Nettogewicht	98 g/st
Zolltarifnummer (Komb. Nomenklatur EU)	85359000
GTIN (EAN)	4013364094116
VPE	50 ST

Änderungen in Form und Technik, bei Maßen, Gewichten und Werkstoffen behalten wir uns im Sinne des Fortschrittes der Technik vor. Die Abbildungen sind unverbindlich.

*) Genaue Zuordnung siehe Prüfzertifikat.