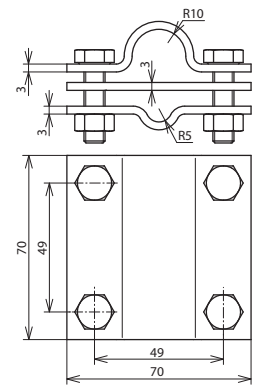
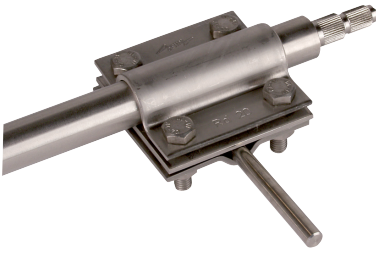


**AK TE 20 7.10 FL40 V4A (610 020)**



Maßbild

<b>Typ</b>	<b>AK TE 20 7.10 FL40 V4A</b>
<b>Art-Nr.</b>	<b>610 020</b>
<b>Werkstoff</b>	<b>NIRO (V4A)</b>
<b>Werkstoff-Nr.</b>	1.4571 / 1.4404 / 1.4401
<b>ASTM / AISI:</b>	316Ti / 316L / 316
<b>Für Tiefenerder Ø</b>	20 mm
<b>Klemmbereich Rd / Fl</b>	7-10 / -40 mm
<b>Klemmbereich (mehrdrähtig / Seil)</b>	25-120 mm <sup>2</sup>
<b>Schraube</b>	<b>☛ M8 x 30 mm</b>
<b>Werkstoff Schraube / Mutter</b>	<b>NIRO (V4A)</b>
<b>Kurzschlussstrom (AC 50 Hz / DC) (1 s; ≤ 300 °C)</b>	8 kA
<b>Blitzstromtragfähigkeit (10/350 µs)</b>	100 kA <sup>*)</sup>
<b>Normenbezug</b>	DIN EN 62561-1
<b>Stammdaten</b>	
<b>Nettogewicht</b>	436,4 g/st
<b>Zolltarifnummer (Komb. Nomenklatur EU)</b>	85359000
<b>GTIN (EAN)</b>	4013364054110
<b>VPE</b>	25 ST

Änderungen in Form und Technik, bei Maßen, Gewichten und Werkstoffen behalten wir uns im Sinne des Fortschrittes der Technik vor. Die Abbildungen sind unverbindlich.

\*) Genaue Zuordnung siehe Prüfzertifikat.