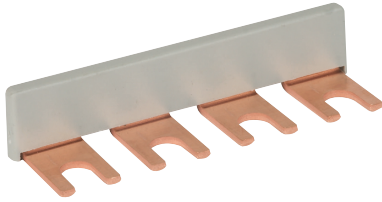


## MVS 1 4 (900 610)

- Ermöglicht die kompakte Verbindung der Ableiter untereinander und mit anderen Reiheneinbaugeräten



|  |                    |
|--|--------------------|
| <b>Typ</b>                             | <b>MVS 1 4</b>     |
| <b>Art-Nr.</b>                         | <b>900 610</b>     |
| Ausführung                             | einphasig          |
| Poligkeit                              | 4                  |
| Max. Einbaulänge                       | 4 TE               |
| Nennquerschnitt                        | 16 mm <sup>2</sup> |
| <b>Stammdaten</b>                      |                    |
| Nettogewicht                           | 18,7 g/st          |
| Zolltarifnummer (Komb. Nomenklatur EU) | 85369001           |
| GTIN (EAN)                             | 4013364048553      |
| VPE                                    | 1 ST               |

Änderungen in Form und Technik, bei Maßen, Gewichten und Werkstoffen behalten wir uns im Sinne des Fortschrittes der Technik vor. Die Abbildungen sind unverbindlich.