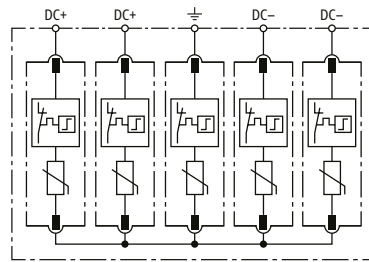
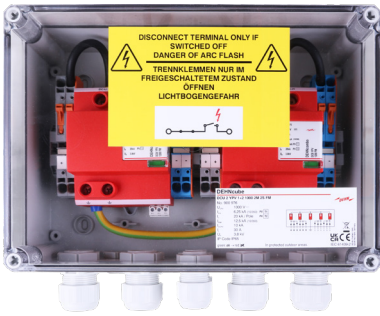
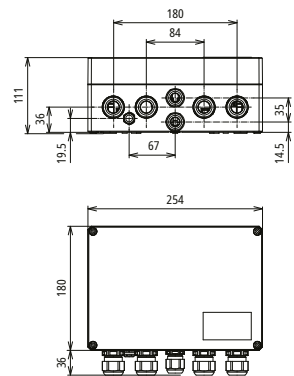


DCU 2 YPV 1+2 1000 2M 2S FM (900 976)



Prinzipschaltbild



Maßbild

Generatoranschlusskasten für PV-Systeme bis zu 1000 V DC mit Trennklemmen zum Schutz von zwei MPP-Eingängen und je zwei Strings. Mit Überspannungsschutz und Push-in Klemmen für den Ein- und Ausgang.

NEU

Typ	DCU 2 YPV 1+2 1000 2M 2S FM
Art-Nr.	900 976
SPD nach EN 61643-31 / ... IEC 61643-31	Typ 1 + Typ 2 / Class I + Class II
Max. PV-Spannung (U_{CPV})	1000 V
Kurzschlussfestigkeit (I_{SCPV})	10 kA
Gesamtableitstoßstrom ($8/20 \mu s$) (I_{total})	40 kA
Gesamtableitstoßstrom ($10/350 \mu s$) [DC+/DC- -> PE] (I_{total})	12,5 kA
Nennableitstoßstrom ($8/20 \mu s$) [(DC+/DC-) -> PE] (I_n)	20 kA
Max. Ableitstoßstrom ($8/20 \mu s$) [(DC+/DC-) -> PE] (I_{max})	40 kA
Blitzstoßstrom ($10/350 \mu s$) [DC+ -> PE/DC- -> PE] (I_{imp})	6,25 kA
Schutzpegel (U_p)	$\leq 3,8$ kV
Nennlaststrom (I_n)	30 A
Ansprechzeit (t_A)	≤ 25 ns
Betriebstemperaturbereich (T_U)	-35 °C ... +60 °C
Funktions- / Defektanzeige	grün / rot
Anzahl der Ports	1
Anschlussquerschnitt (\pm) (min.)	2x 10 mm ² / 1x 16 mm ²
Anschlussquerschnitt (\pm) (max.)	35 mm ² mehrdrähtig / 25 mm ² feindrähtig
Anschlussquerschnitt (DC+, DC-) (min.)	2,5 mm ² feindrähtig
Anschlussquerschnitt (DC+, DC-) (max.)	6 mm ² feindrähtig
Einbauort	Außen
Schutzart	IP 65
Bemessungsisolationsspannung (DC) (U_i)	1000 V
Ausführung	Mit Druckausgleichselement
Deckelausführung	Klarsichtdeckel mit Produkt-Kennzeichnung
Gehäusefarbe	grau
Anzahl Kabeleinführungen	4x 3-fachverschraubung 2x M20
Gehäuse-Abmessungen (B x H x D)	130 x 94 x 81 mm
FM-Kontakte / Kontaktform	Wechsler
Schaltleistung AC	250 V / 0,5 A
Schaltleistung DC	250 V / 0,1 A; 125 V / 0,2 A; 75 V / 0,5 A
Anschlussquerschnitt für FM-Klemmen	max. 1,5 mm ² ein- / feindrähtig

Stammdaten

Nettogewicht	2,2 kg/st
Zolltarifnummer (Komb. Nomenklatur EU)	85371098
GTIN (EAN)	4013364520295
VPE	1 ST

Änderungen in Form und Technik, bei Maßen, Gewichten und Werkstoffen behalten wir uns im Sinne des Fortschrittes der Technik vor. Die Abbildungen sind unverbindlich.

Weitere Boxenlösungen auf Anfrage.

© DEHN SE • Hans-Dehn-Str. 1 • 92318 Neumarkt • Germany • Tel. +49 9181 906-0 • info@dehn.de • www.dehn.de

Geprüft • NEU • Auslaufmodell

Kreuzverbinder • Längsverbinder • Parallelverbinder • T-Verbinder • Rohrschelle für Parallelverbinder • Rohrschelle für T-Verbinder • Rohrschelle für Parallelverbinder • Rohrschelle für T-Verbinder • Potentialausgleichsschiene • Überbrückungsbauteil